



ประกาศเทศบาลตำบลโพนงาม
เรื่อง การประกาศใช้แผนอัตรากำลัง ๓ ปี (รอบปีงบประมาณ ๒๕๖๔ - ๒๕๖๖)
ฉบับปรับปรุงครั้งที่ ๔

.....

ด้วย คณะกรรมการพนักงานเทศบาลจังหวัดอุบลราชธานี (ก.ท.จ.อุบลราชธานี) ในการประชุมครั้งที่ ๒/๒๕๖๖ เมื่อวันที่ ๒๔ กุมภาพันธ์ ๒๕๖๖ มีมติเห็นชอบปรับปรุงแผนอัตรากำลัง ๓ ปี (พ.ศ. ๒๕๖๔ - ๒๕๖๖) ของเทศบาลตำบลโพนงาม

อาศัยอำนาจตามความในมาตรา ๒๓ วรรคท้าย ประกอบกับมาตรา ๑๕ แห่งพระราชบัญญัติระเบียบบริหารงานบุคคลส่วนท้องถิ่น พ.ศ. ๒๕๔๒ ข้อ ๑๔, ๑๘, ๒๕๑, ๒๕๒, ๒๕๓ และ ๒๕๔ แห่งประกาศ ก.ท.จ.อุบลราชธานี เรื่อง หลักเกณฑ์และเงื่อนไขเกี่ยวกับการบริหารงานบุคคลของเทศบาล ลงวันที่ ๒๖ พฤศจิกายน พ.ศ. ๒๕๔๕ และที่แก้ไขเพิ่มเติม เทศบาลตำบลโพนงาม จึงประกาศใช้แผนอัตรากำลัง ๓ ปี (พ.ศ. ๒๕๖๔ - ๒๕๖๖) ฉบับปรับปรุงครั้งที่ ๔ รายละเอียดปรากฏตามเอกสารแนบท้ายประกาศนี้

ทั้งนี้ ตั้งแต่วันที่ ๓ มีนาคม พ.ศ. ๒๕๖๖

ประกาศ ณ วันที่ ๓ มีนาคม พ.ศ. ๒๕๖๖

(นายอุดร แก่นจันทร์)

นายกเทศมนตรีตำบลโพนงาม

กรอบอัตรากำลัง ๓ ปี ระหว่างปี พ.ศ. ๒๕๖๔ - ๒๕๖๖ ฉบับปรับปรุงครั้งที่ ๓ (ฉบับปรับปรุงครั้งที่ ๔)

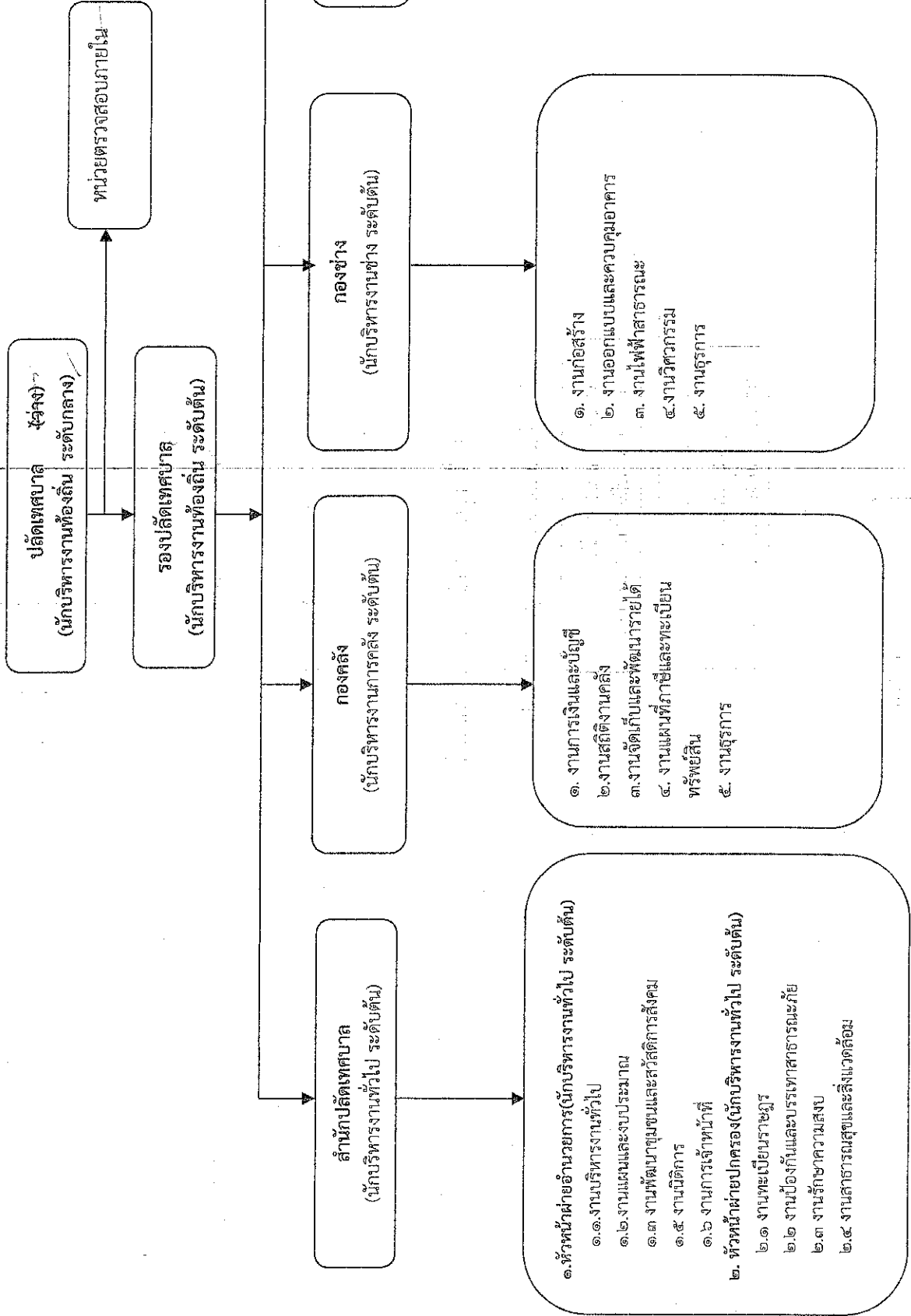
| ส่วนราชการ | กรอบ อัตรา กำลังเดิม | กรอบอัตราตำแหน่งที่คาดว่าจะ ต้องใช้ในช่วงระยะเวลา ๓ ปีข้างหน้า | | | เพิ่ม(+)/ ลด(-) | | | หมายเหตุ |
|---|----------------------------|--|-----------|-----------|-----------------|----------|----------|--------------------|
| | | ๒๕๖๔ | ๒๕๖๕ | ๒๕๖๖ | ๒๕๖๔ | ๒๕๖๕ | ๒๕๖๖ | |
| | | นักบริหารงานท้องถิ่น (ปลัดเทศบาล ระดับกลาง) | ๑ | ๑ | ๑ | ๑ | - | |
| นักบริหารงานท้องถิ่น (รองปลัดเทศบาล ระดับต้น) | ๑ | ๑ | ๑ | ๑ | - | - | - | |
| สำนักงานปลัดเทศบาล(๑๑) | | | | | | | | |
| นักบริหารงานทั่วไป (หัวหน้าสำนักปลัด ระดับต้น) | ๑ | ๑ | ๑ | ๑ | - | - | - | |
| นักบริหารงานทั่วไป (หัวหน้าฝ่ายอำนวยการ ระดับต้น) | ๑ | ๑ | ๑ | ๑ | - | - | - | |
| นักบริหารงานทั่วไป (หัวหน้าฝ่ายปกครอง ระดับต้น) | ๑ | ๑ | ๑ | ๑ | - | - | - | |
| นักวิเคราะห์นโยบายและแผนปฏิบัติการ/ชำนาญการ | ๑ | ๑ | ๑ | ๑ | - | - | - | |
| นักทรัพยากรบุคคลปฏิบัติการ/ชำนาญการ | ๑ | ๑ | ๑ | ๑ | - | - | - | |
| นิติกรปฏิบัติการ/ชำนาญการ | ๑ | ๑ | ๑ | ๑ | - | - | - | |
| นักพัฒนาชุมชนปฏิบัติการ/ชำนาญการ | ๑ | ๑ | ๑ | ๑ | - | - | - | |
| นักจัดการงานทะเบียนและบัตรปฏิบัติการ/ชำนาญการ | ๑ | ๑ | ๑ | ๑ | - | - | - | |
| นักวิชาการสาธารณสุขปฏิบัติการ/ชำนาญการ | ๑ | - | - | ๑ | - | - | - | |
| จพง.ป้องกันและบรรเทาสาธารณภัยปฏิบัติงาน/ชำนาญงาน | ๑ | ๑ | ๑ | ๑ | - | - | - | |
| จพง.สาธารณสุขปฏิบัติงาน/ชำนาญงาน | ๑ | ๑ | ๑ | ๑ | - | - | - | |
| เจ้าพนักงานธุรการปฏิบัติงาน/ชำนาญงาน | ๑ | ๑ | ๑ | ๑ | - | - | - | |
| พนักงานจ้างตามภารกิจ | | | | | | | | |
| ผู้ช่วยนักวิชาการสาธารณสุข | - | ๑ | ๑ | - | - | - | - | *ยุบเลิก(๑ ก.พ.๖๕) |
| ผู้ช่วยนักวิเคราะห์นโยบายและแผน | ๑ | ๑ | ๑ | ๑ | - | - | - | ไม่สามารถเปิดกรอบ |
| ผู้ช่วยนักจัดการงานทั่วไป | ๑ | ๑ | ๑ | ๑ | - | - | - | ภายใน ๕ ปี |
| ผู้ช่วยนักพัฒนาชุมชน | ๑ | ๑ | ๑ | ๑ | - | - | - | |
| ผู้ช่วยเจ้าพนักงานประชาสัมพันธ์ | ๑ | ๑ | ๑ | ๑ | - | - | - | |
| ผู้ช่วยเจ้าพนักงานป้องกันและบรรเทาสาธารณภัย | ๑ | ๑ | ๑ | ๑ | - | - | - | |
| ผู้ช่วยเจ้าพนักงานธุรการ | ๑ | ๑ | ๑ | ๑ | - | - | - | |
| ผู้ช่วยเจ้าพนักงานพัฒนาชุมชน | ๑ | ๑ | ๑ | ๑ | - | - | - | |
| ผู้ช่วยนักทรัพยากรบุคคล | ๑ | ๑ | ๑ | ๑ | - | - | - | |
| ผู้ช่วยเจ้าพนักงานสาธารณสุข | ๑ | ๑ | ๑ | ๑ | - | - | - | |
| พนักงานจ้างทั่วไป | | | | | | | | |
| นักการ | ๑ | ๑ | ๑ | ๑ | - | - | - | |
| พนักงานขับรถยนต์ | ๕ | ๔ | ๔ | ๕ | - | - | - | |
| คนงาน | ๒ | ๒ | ๒ | ๒ | - | - | - | |
| รวม | ๓๑ | ๓๐ | ๓๐ | ๓๑ | - | - | - | |

| ส่วนราชการ | กรอบ อัตรา | กรอบอัตรากำลังใหม่ | | | เพิ่ม(+)/ ลด(-) | | | หมายเหตุ |
|---|---------------|--------------------|----------|----------|-----------------|----------|----------|--|
| | | กำลังเดิม | ๒๕๖๔ | ๒๕๖๕ | ๒๕๖๖ | ๒๕๖๔ | ๒๕๖๕ | |
| กองคลัง(๐๔) | | | | | | | | |
| นักบริหารงานการคลัง (ผู้อำนวยการกองคลัง ระดับต้น) | ๑ | ๑ | ๑ | ๑ | - | - | - | ว่าง ๓ พ.ค.๖๔ |
| นักวิชาการเงินและบัญชีปฏิบัติการ/ชำนาญการ | ๑ | ๑ | ๑ | ๑ | - | - | - | |
| เจ้าพนักงานการเงินและบัญชี ปฏิบัติงาน/ชำนาญงาน | ๑ | ๑ | ๑ | ๑ | - | - | - | ว่าง ๑ ธ.ค.๖๕ |
| เจ้าพนักงานจัดเก็บรายได้ ปฏิบัติงาน/ชำนาญงาน | ๑ | ๑ | ๑ | ๑ | - | - | - | |
| เจ้าพนักงานพัสดุปฏิบัติงาน/ชำนาญงาน | ๑ | ๑ | ๑ | ๑ | - | - | - | |
| พนักงานจ้างตามภารกิจ | | | | | | | | |
| ผู้ช่วยเจ้าพนักงานการเงินและบัญชี | ๑ | ๑ | ๑ | ๑ | - | - | - | |
| ผู้ช่วยเจ้าพนักงานจัดเก็บรายได้ | ๑ | ๑ | ๑ | ๑ | - | - | - | |
| ผู้ช่วยเจ้าพนักงานพัสดุ | ๑ | ๑ | ๑ | ๑ | - | - | - | |
| ผู้ช่วยเจ้าพนักงานธุรการ | ๑ | - | - | ๑ | - | - | - | |
| รวม | ๙ | ๙ | ๙ | ๙ | - | - | - | |
| กองช่าง(๐๕) | | | | | | | | |
| นักบริหารงานช่าง (ผู้อำนวยการกองช่าง ระดับต้น) | ๑ | ๑ | ๑ | ๑ | - | - | - | ว่าง ๑ ส.ค.๖๕ |
| วิศวกรโยธา ปฏิบัติการ/ชำนาญการ | ๑ | ๑ | ๑ | ๑ | - | - | - | |
| นายช่างโยธา ปฏิบัติงาน/ชำนาญงาน | ๑ | ๑ | ๑ | ๑ | - | - | - | ว่าง(๓ ก.ค.๖๐)รายงาน ขอให้ กส.สอบคัดเลือก |
| พนักงานจ้างตามภารกิจ | | | | | | | | |
| ผู้ช่วยนายช่างไฟฟ้า | ๑ | ๑ | ๑ | ๑ | - | - | - | |
| ผู้ช่วยนายช่างโยธา | ๑ | ๑ | ๑ | ๑ | - | - | - | |
| ผู้ช่วยเจ้าพนักงานธุรการ | ๑ | ๑ | ๑ | ๑ | - | - | - | ว่าง ๑ ธ.ค.๖๕ |
| ผู้ช่วยนายช่างเขียนแบบ | ๑ | ๑ | ๑ | ๑ | - | - | - | |
| พนักงานจ้างทั่วไป | | | | | | | | |
| พนักงานขับรถยนต์ | ๑ | ๑ | ๑ | ๑ | - | - | - | |
| พนักงานขับเครื่องจักรกลขนาดกลาง | ๑ | - | - | ๑ | - | - | - | |
| รวม | ๘ | ๘ | ๘ | ๙ | - | - | - | |
| กองการศึกษา(๐๘) | | | | | | | | |
| นักบริหารงานศึกษา (ผอ.กองการศึกษา ระดับต้น) | ๑ | ๑ | ๑ | ๑ | - | - | - | |
| นักวิชาการศึกษา ปฏิบัติการ/ชำนาญการ | ๑ | ๑ | ๑ | ๑ | - | - | - | |
| พนักงานจ้างตามภารกิจ | | | | | | | | |
| ผู้ช่วยเจ้าพนักงานศูนย์เยาวชน | ๑ | ๑ | ๑ | ๑ | - | - | - | |
| ผู้ช่วยเจ้าพนักงานธุรการ | ๑ | ๑ | ๑ | ๑ | - | - | - | |
| ศูนย์พัฒนาเด็กเล็กบ้านโพนงาม | | | | | | | | |
| ครู (ชก) | ๑ | ๑ | ๑ | ๑ | - | - | - | |
| ครู (ชก) | ๑ | ๑ | ๑ | ๑ | - | - | - | |

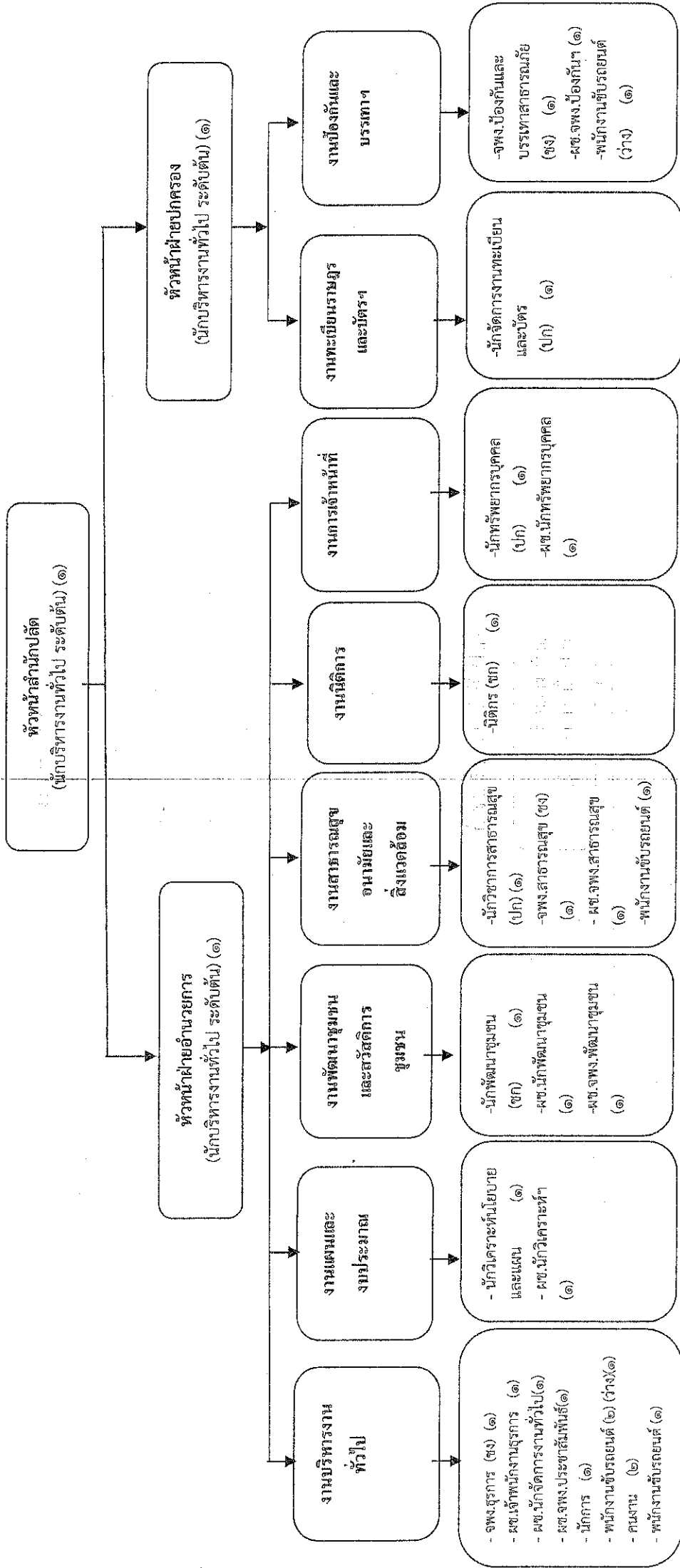
| ส่วนราชการ | กรอบ อัตรา กำลังเดิม | กรอบอัตรากำลังใหม่ | | | เพิ่ม(+)/ ลด(-) | | | หมายเหตุ |
|--|----------------------------|--------------------|------|------|-----------------|------|------|---|
| | | ๒๕๖๔ | ๒๕๖๕ | ๒๕๖๖ | ๒๕๖๔ | ๒๕๖๕ | ๒๕๖๖ | |
| พนักงานจ้างตามภารกิจ | | | | | | | | |
| ผู้ดูแลเด็ก(ทักษะ) | ๔ | ๔ | ๔ | ๔ | - | - | - | |
| พนักงานจ้างทั่วไป | | | | | | | | |
| ผู้ดูแลเด็ก(ทั่วไป) | ๓ | ๓ | ๓ | ๓ | - | - | - | |
| ศูนย์พัฒนาเด็กเล็กบ้านอุดมพัฒนา | | | | | | | | |
| ครู (ขพ) | ๑ | ๑ | ๑ | ๑ | - | - | - | |
| ครู (ขก) | ๑ | ๑ | ๑ | ๑ | - | - | - | |
| ศูนย์พัฒนาเด็กเล็กบ้านโนนสว่าง | | | | | | | | |
| ครู (ขก) | ๑ | ๑ | ๑ | ๑ | - | - | - | |
| พนักงานจ้างทั่วไป | | | | | | | | |
| ผู้ดูแลเด็ก(ทั่วไป) | ๑ | ๑ | ๑ | ๑ | - | - | - | |
| รวม | ๑๗ | ๑๗ | ๑๗ | ๑๗ | - | - | - | |
| <u>หน่วยงานตรวจสอบภายใน(๑๒)</u> | | | | | | | | |
| นักวิชาการตรวจสอบภายใน ปฏิบัติการ/ชำนาญการ | ๑ | ๑ | ๑ | ๑ | | | | ว่าง(๓๐ เม.ย.๖๔)รายงาน ขอให้ กสท.สอบคัดเลือก |
| รวม | ๑ | ๑ | ๑ | ๑ | - | - | - | |
| รวมทั้งสิ้น | ๒๔ | ๒๔ | ๒๔ | ๒๗ | - | - | - | |

๑๐-แผนภูมิโครงสร้างการแบ่งส่วนราชการตามแผนอัตรากำลัง ๓ ปี ฉบับปรับปรุงครั้งที่ ๔

โครงสร้างส่วนราชการของเทศบาลตำบลโพรงยาง



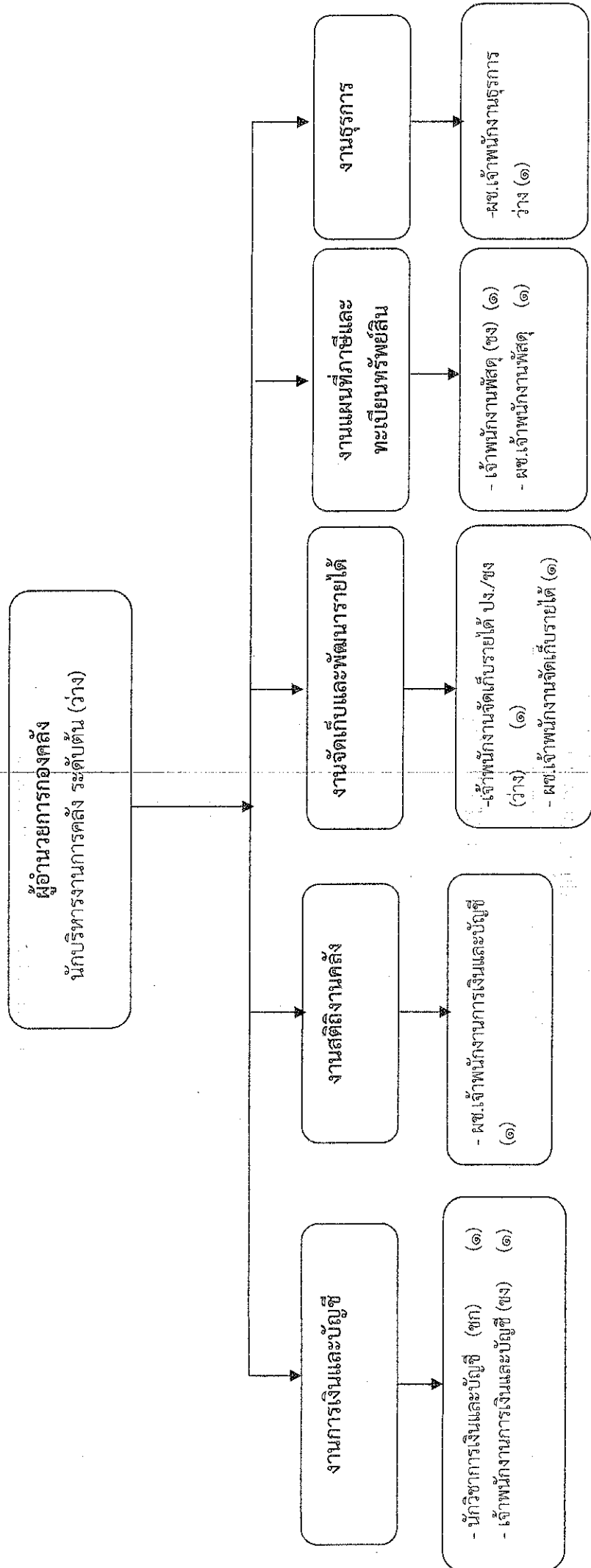
โครงสร้างของสำนักปลัดเทศบาล



| ระดับ | พนักงานเทศบาล | | | | พนักงานจ้าง | | รวมทั้งสิ้น |
|-------|----------------------|----------|------------|----------------------|-------------------|--|-------------|
| | ผู้อำนวยการ ระดับต้น | ชำนาญการ | ปฏิบัติงาน | พนักงานจ้างตามภารกิจ | พนักงานจ้างทั่วไป | | |
| จำนวน | ๓ | ๔ | - | ๕ | ๗ | | ๒๘ |

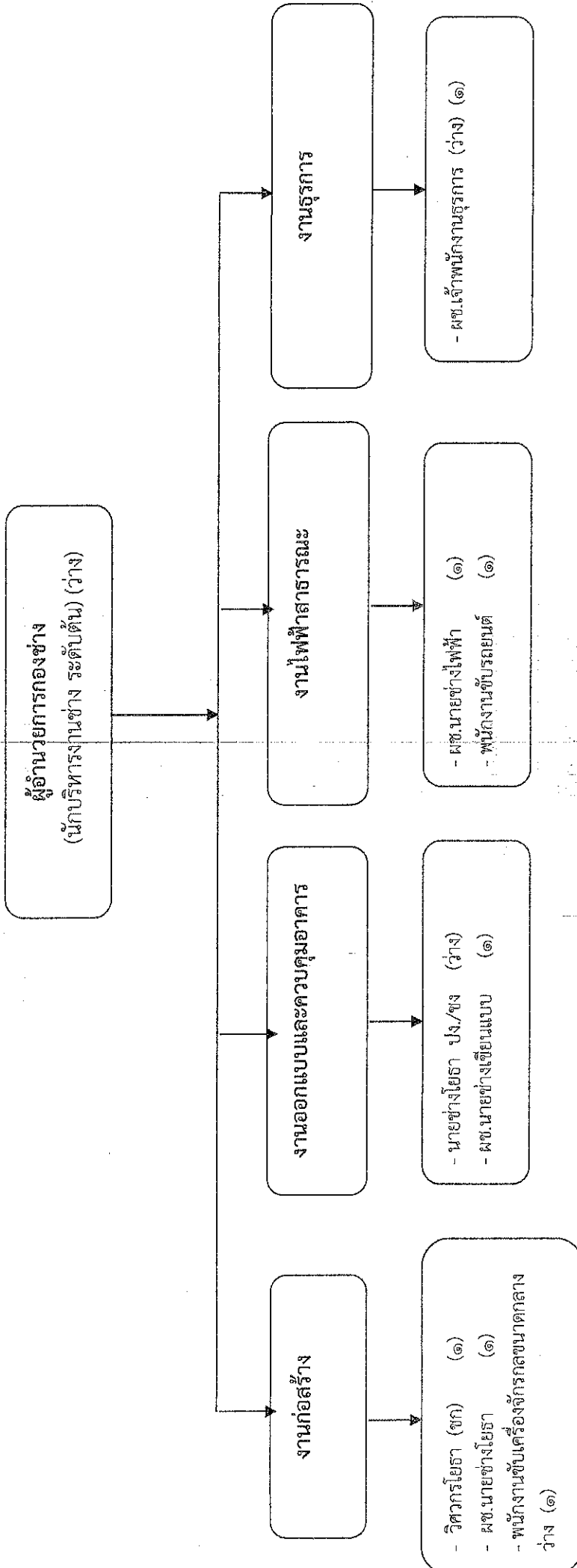
หมายเหตุ* มติ ก.ท.จ. ให้ยุบเลิกตำแหน่ง เมื่อการคัดเลือกเข้ารับราชการเป็นกรณีพิเศษฯ เสร็จสิ้นแล้ว โดยไม่อาจกำหนดตำแหน่งดังกล่าวได้ในห้วงระยะเวลา ๕ ปี

โครงสร้างองค์กร



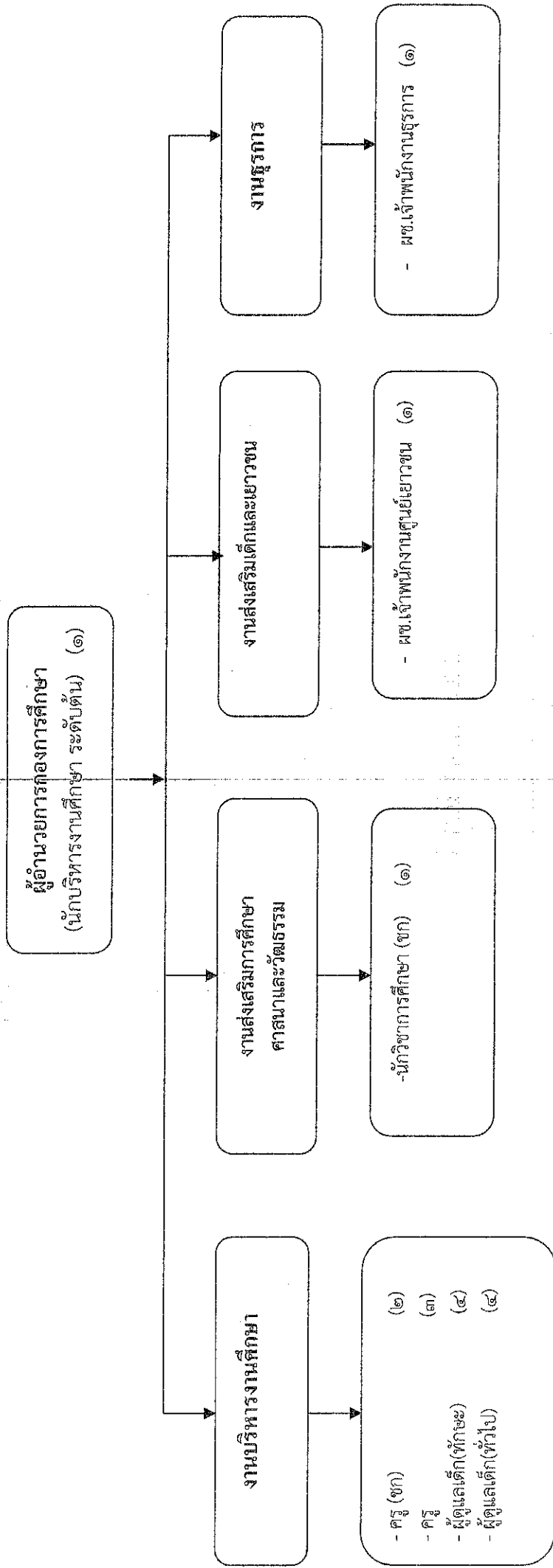
| ระดับ | พนักงานเทศบาล | | | | พนักงานจ้าง | | รวมทั้งสิ้น |
|-------|----------------------|----------|------------|------------|----------------------|-------------------|-------------|
| | ผู้อำนวยการ ระดับต้น | ชำนาญการ | ปฏิบัติงาน | ปฏิบัติงาน | พนักงานจ้างตามภารกิจ | พนักงานจ้างทั่วไป | |
| จำนวน | - | ๑ | - | ๒ | ๓ | - | ๖ |

โครงสร้างกองช่าง



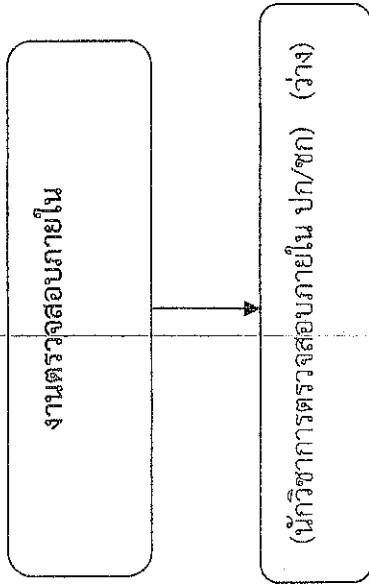
| ระดับ | พนักงานเทศบาล | | | | พนักงานจ้าง | | รวมทั้งสิ้น |
|-------|---------------|-----------|----------|------------|----------------------|-------------------|-------------|
| | ผู้อำนวยการ | ปฏิบัติกร | ชำนาญงาน | ปฏิบัติงาน | พนักงานจ้างตามภารกิจ | พนักงานจ้างทั่วไป | |
| จำนวน | ๑ | - | - | - | ๓ | ๑ | ๕ |

โครงสร้างกองการศึกษา



| ระดับ | พนักงานเทศบาล | | | | พนักงานจ้าง | | รวมทั้งสิ้น |
|-------|---------------|------------|----------|-----|----------------------|-------------------|-------------|
| | ผู้อำนวยการ | ปฏิบัติการ | ครู (ขก) | ครู | พนักงานจ้างตามภารกิจ | พนักงานจ้างทั่วไป | |
| จำนวน | ๑ | - | ๒ | ๓ | ๖ | ๔ | ๑๗ |

โครงสร้างหน่วยตรวจสอบภายใน



| ระดับ | พนักงานเทศบาล | | | | พนักงานจ้าง | | รวมทั้งสิ้น |
|-------|-------------------|----------|------------|----------|-------------|----------------------|-------------|
| | อำนาจการ ระดับต้น | ชำนาญการ | ปฏิบัติการ | ชำนาญงาน | ปฏิบัติงาน | พนักงานจ้างตามภารกิจ | |
| จำนวน | - | - | - | - | - | - | - |