



ประกาศเทศบาลตำบลโพนงาม

เรื่อง การประกาศใช้แผนอัตรากำลัง ๓ ปี ประจำปีงบประมาณ (พ.ศ. ๒๕๖๗ - ๒๕๖๙)

ด้วยเทศบาลตำบลโพนงาม ได้เสนอขอความเห็นชอบแผนอัตรากำลังพนักงานเทศบาล ๓ ปี ประจำปีงบประมาณ (พ.ศ. ๒๕๖๗ - ๒๕๖๙) ต่อคณะกรรมการพนักงานเทศบาลจังหวัดอุบลราชธานี

บัดนี้ คณะกรรมการพนักงานเทศบาลจังหวัดอุบลราชธานี (ก.ท.จ.อุบลราชธานี) ในการประชุมครั้งที่ ๙/๒๕๖๖ เมื่อวันที่ ๒๘ กันยายน ๒๕๖๖ มีมติ เห็นชอบให้เทศบาลตำบลโพนงาม ประกาศใช้แผนอัตรากำลัง ๓ ปี ประจำปีงบประมาณ (พ.ศ. ๒๕๖๗ - ๒๕๖๙) เพื่อเป็นกรอบในการกำหนดตำแหน่ง และการใช้ตำแหน่งพนักงานเทศบาล ซึ่งแจ้งให้เทศบาลทราบแล้ว ตามหนังสืออำเภอเดชอุดม ที่ อบ ๐๐๒๓.๑๒/ว ๑๓๒๖ ลงวันที่ ๔ ตุลาคม ๒๕๖๖

อาศัยอำนาจตามความในมาตรา ๒๓ วรรคท้าย ประกอบกับมาตรา ๑๕ แห่งพระราชบัญญัติระเบียบบริหารงานบุคคลส่วนท้องถิ่น พ.ศ. ๒๕๔๒ ข้อ ๑๔,๑๘,๒๕๑, ๒๕๒, ๒๕๓ และ ๒๕๔ แห่งประกาศ ก.ท.จ.อุบลราชธานี เรื่อง หลักเกณฑ์และเงื่อนไขเกี่ยวกับการบริหารงานบุคคลของเทศบาล ลงวันที่ ๒๖ พฤศจิกายน พ.ศ. ๒๕๔๕ และที่แก้ไขเพิ่มเติม เทศบาลตำบลโพนงาม จึงประกาศใช้แผนอัตรากำลัง ๓ ปี ประจำปีงบประมาณ (พ.ศ. ๒๕๖๗ - ๒๕๖๙)

ทั้งนี้ ตั้งแต่วันที่ ๑ ตุลาคม พ.ศ. ๒๕๖๖

ประกาศ ณ วันที่ ๙ ตุลาคม พ.ศ. ๒๕๖๖

(นายอุตร แก่นจันทร์)

นายกเทศมนตรีตำบลโพนงาม

๘.๒ การวิเคราะห์การกำหนดตำแหน่ง

คณะกรรมการจัดทำแผนอัตรากำลัง ๓ ปี ได้วิเคราะห์การกำหนดตำแหน่งจากภารกิจที่จะดำเนินการในแต่ละส่วนราชการ ในระยะเวลา ๓ ปีข้างหน้าว่าจะใช้ตำแหน่งประเภทใด สายงานใด จำนวนเท่าใดในส่วนราชการใดจึงจะเหมาะสมกับภารกิจ ปริมาณงาน เพื่อคุ้มค่าต่อการใช้จ่ายงบประมาณ และเพื่อให้การบริหารงานของเทศบาลตำบลโพรงน้ำเป็นไปอย่างมีประสิทธิภาพ ประสิทธิผล โดยมีผลการวิเคราะห์ตำแหน่ง ดังนี้

กรอบอัตรากำลัง ๓ ปี พ.ศ. ๒๕๖๗ - ๒๕๖๙
เทศบาลตำบลโพรงน้ำ อำเภอเดชอุดม จังหวัดอุบลราชธานี

ลำดับ ที่	ส่วนราชการ	กรอบ อัตรากำลังเดิม	กรอบอัตรากำลังตำแหน่งที่คาดว่าจะต้องใช้ในช่วงระยะเวลา ๓ ปีข้างหน้า			เพิ่ม(+)/ลด(-)			หมายเหตุ
			๒๕๖๗	๒๕๖๘	๒๕๖๙	๒๕๖๗	๒๕๖๘	๒๕๖๙	
๑	นักบริหารงานท้องถิ่น (ปลัดเทศบาล ระดับกลาง)	๑	๑	๑	๑	-	๑	-	(ว่างเดิม) ๑ ต.ค.๖๕
๒	นักบริหารงานท้องถิ่น (รองปลัดเทศบาล ระดับต้น)	๑	๑	๑	๑	-	-	-	
๓	สำนักงานปลัดเทศบาล(๑๑)	๑	๑	๑	๑	-	-	-	
๔	นักบริหารงานทั่วไป (หัวหน้าฝ่ายอำนวยการ ระดับต้น)	๑	๑	๑	๑	-	-	-	
๕	นักบริหารงานทั่วไป (หัวหน้าฝ่ายปกครอง ระดับต้น)	๑	๑	๑	๑	-	-	-	
๖	นักวิเคราะห์นโยบายและแผนปฏิบัติการ/ชำนาญการ	๑	๑	๑	๑	-	-	-	
๗	นักทรัพยากรบุคคลปฏิบัติการ/ชำนาญการ	๑	๑	๑	๑	-	-	-	
๘	นิติกรปฏิบัติการ/ชำนาญการ	๑	๑	๑	๑	-	-	-	
๙	นักพัฒนาชุมชนปฏิบัติการ/ชำนาญการ	๑	๑	๑	๑	-	-	-	
๑๐	นักจัดการงานทะเบียนและบัตรปฏิบัติการ/ชำนาญการ	๑	๑	๑	๑	-	-	-	
๑๑	นักวิชาการสาธารณสุขปฏิบัติการ/ชำนาญการ	๑	๑	๑	๑	-	-	-	
๑๒	จพง.ป้องกันและบรรเทาสาธารณภัยปฏิบัติงาน/ชำนาญงาน	๑	๑	๑	๑	-	-	-	
๑๓	จพง.สาธารณสุขปฏิบัติงาน/ชำนาญงาน	๑	๑	๑	๑	-	-	-	
๑๔	เจ้าพนักงานธุรการปฏิบัติงาน/ชำนาญงาน	๑	๑	๑	๑	-	-	-	
พนักงานจ้างตามภารกิจ									
๑๕	ผู้ช่วยนักวิเคราะห์นโยบายและแผน	๑	๑	๑	๑	-	-	-	
๑๖	ผู้ช่วยนักจัดการงานทั่วไป	๑	๑	๑	๑	-	-	-	
๑๗	ผู้ช่วยนักพัฒนาชุมชน	๑	๑	๑	๑	-	-	-	
๑๘	ผู้ช่วยเจ้าพนักงานประชาสัมพันธ์	๑	๑	๑	๑	-	-	-	
๑๙	ผู้ช่วยเจ้าพนักงานป้องกันและบรรเทาสาธารณภัย	๑	๑	๑	๑	-	-	-	
๒๐	ผู้ช่วยเจ้าพนักงานธุรการ	๑	๑	๑	๑	-	-	-	
๒๑	ผู้ช่วยเจ้าพนักงานพัฒนาชุมชน	๑	๑	๑	๑	-	-	-	
๒๒	ผู้ช่วยนักทรัพยากรบุคคล	๑	๑	๑	๑	-	-	-	
๒๓	ผู้ช่วยเจ้าพนักงานสาธารณสุข	๑	๑	๑	๑	-	-	-	

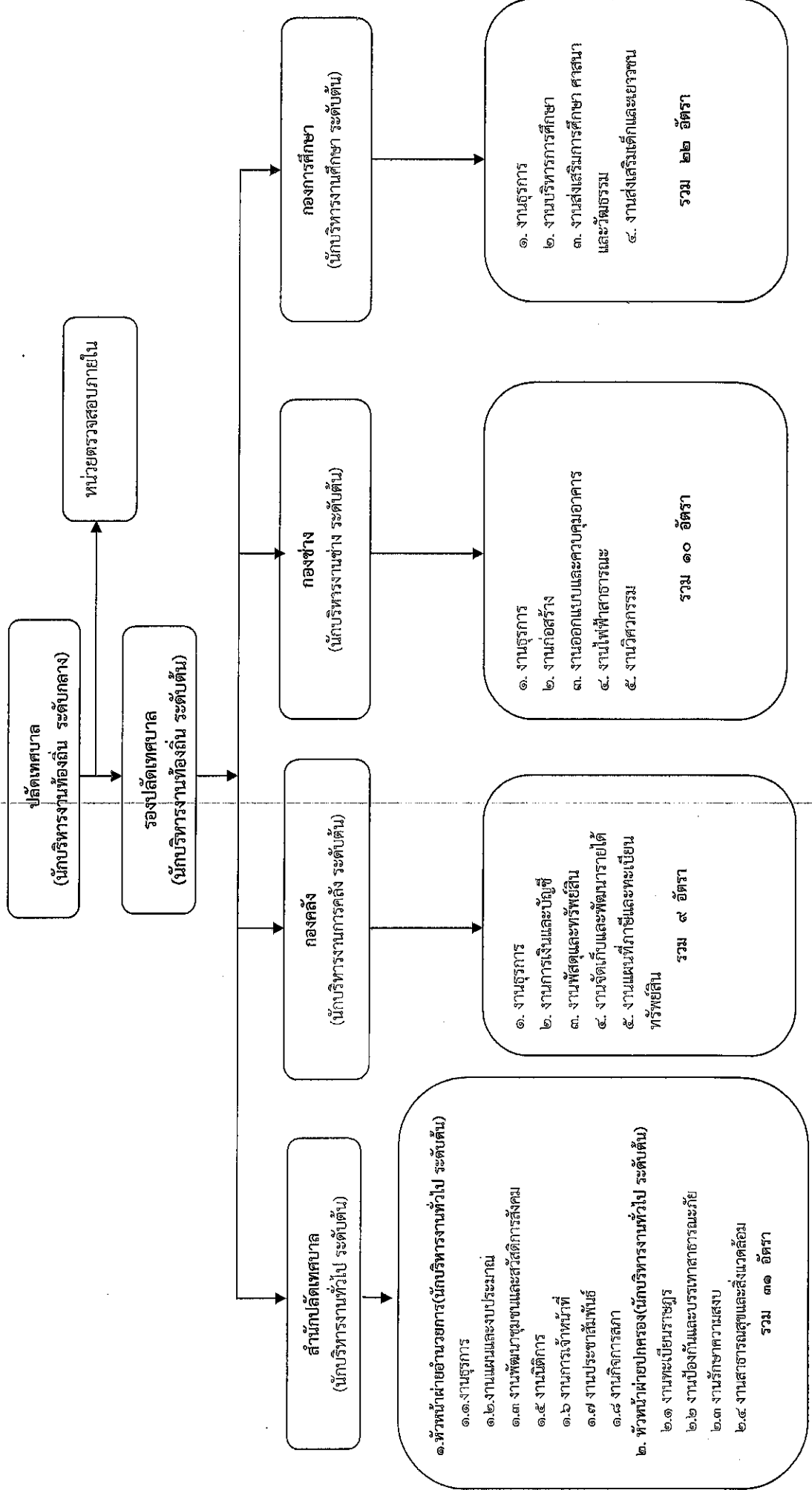
	ส่วนราชการ	กรอบ อัตรา กำลังเดิม	กรอบอัตรากำลังใหม่			เพิ่ม(+)/ลด(-)			หมายเหตุ
			๒๕๖๗	๒๕๖๘	๒๕๖๙	๒๕๖๗	๒๕๖๘	๒๕๖๙	
	พนักงานจ้างทั่วไป								
๒๔	นักการ	๑	๑	๑	๑	-	-	-	
๒๕	พนักงานขับรถยนต์	๓	๓	๓	๓	-	-	-	
๒๖	พนักงานขับเครื่องจักรกลขนาดเบา	๑	๑	๑	๑	-	-	-	ปรับปรุงชื่อตำแหน่ง
๒๗	พนักงานขับเครื่องจักรกลขนาดกลาง	๑	๑	๑	๑	-	-	-	ปรับปรุงชื่อตำแหน่ง
๒๘	คนงาน								
	กองคลัง(๐๔)								
๒๙	นักบริหารงานการคลัง (ผู้อำนวยการกองคลัง ระดับต้น)								หมายเหตุ: การลงขนาดตำแหน่งที่ว่างสายงานผู้บริหาร อยู่ระหว่างการดำเนินการสรรหาของ ก.จ., ก.ท. และ ก.อบต. นาย ก.อ.พ. ลงนาม... (ว่างเดิม) ๓ พ.ค. ๖๘
๓๐	นักวิชาการเงินและบัญชีปฏิบัติการ/ชำนาญการ								
๓๑	เจ้าพนักงานการเงินและบัญชี ปฏิบัติงาน/ชำนาญงาน								
๓๒	เจ้าพนักงานจัดเก็บรายได้ ปฏิบัติงาน/ชำนาญงาน	๑	๑	๑	๑	-	-	-	เลขานุการ ก.จังหวัด ลงนาม... ๑๐๑.๖๕๕๕
๓๓	เจ้าพนักงานพัสดุปฏิบัติงาน/ชำนาญงาน	๑	๑	๑	๑	-	-	-	รับเดือนปี...
	พนักงานจ้างตามภารกิจ								
๓๔	ผู้ช่วยเจ้าพนักงานการเงินและบัญชี	๑	๑	๑	๑	-	-	-	
๓๕	ผู้ช่วยเจ้าพนักงานจัดเก็บรายได้	๑	๑	๑	๑	-	-	-	
๓๖	ผู้ช่วยเจ้าพนักงานพัสดุ	๑	๑	๑	๑	-	-	-	
๓๗	ผู้ช่วยเจ้าพนักงานธุรการ	๑	๑	๑	๑	-	-	-	
	กองช่าง(๐๕)								
๓๘	นักบริหารงานช่าง (ผู้อำนวยการกองช่าง ระดับต้น)								หมายเหตุ: การลงขนาดตำแหน่งที่ว่างสายงานผู้บริหาร อยู่ระหว่างการดำเนินการสรรหาของ ก.จ., ก.ท. และ ก.อบต. นาย ก.อ.พ. ลงนาม... (ว่างเดิม) ๓ พ.ค. ๖๘
๓๙	วิศวกรโยธา ปฏิบัติการ/ชำนาญการ								
๔๐	นายช่างโยธา ปฏิบัติงาน/ชำนาญงาน								เลขานุการ ก.จังหวัด ลงนาม... (ว่างเดิม) ๓ พ.ค. ๖๐
๔๑	นายช่างสำรวจ ปฏิบัติงาน/ชำนาญงาน								รับเดือนปี... กำหนดเพิ่ม
	พนักงานจ้างตามภารกิจ								
๔๒	ผู้ช่วยนายช่างไฟฟ้า	๑	๑	๑	๑	-	-	-	(เพื่อให้เป็นไปตามโครงสร้างส่วนราชการ)
๔๓	ผู้ช่วยนายช่างโยธา	๑	๑	๑	๑	-	-	-	
๔๔	ผู้ช่วยเจ้าพนักงานธุรการ	๑	๑	๑	๑	-	-	-	
๔๕	ผู้ช่วยนายช่างเขียนแบบ	๑	๑	๑	๑	-	-	-	
	พนักงานจ้างทั่วไป								
๔๖	พนักงานขับเครื่องจักรกลขนาดเบา	๑	๑	๑	๑	-	-	-	ปรับปรุงชื่อตำแหน่ง
๔๗	พนักงานขับเครื่องจักรกลขนาดกลาง	๑	๑	๑	๑	-	-	-	ปรับปรุงชื่อตำแหน่ง
	กองการศึกษา(๐๘)								
๔๘	นักบริหารงานศึกษา (ผอ.กองการศึกษา ระดับต้น)	๑	๑	๑	๑	-	-	-	
๔๙	นักวิชาการศึกษา ปฏิบัติการ/ชำนาญการ	๑	๑	๑	๑	-	-	-	
๕๐	เจ้าพนักงานการเงินและบัญชี ปฏิบัติงาน/ชำนาญงาน	-	๑	๑	๑	+๑	-	-	กำหนดเพิ่ม
๕๑	เจ้าพนักงานพัสดุ ปฏิบัติงาน/ชำนาญงาน	-	๑	๑	๑	+๑	-	-	กำหนดเพิ่ม

	ส่วนราชการ	กรอบ อัตรา กำลังเดิม	กรอบอัตรากำลังใหม่			เพิ่ม(+)/ลด(-)			หมายเหตุ
			๒๕๖๗	๒๕๖๘	๒๕๖๙	๒๕๖๗	๒๕๖๘	๒๕๖๙	
	พนักงานจ้างตามภารกิจ								(เพื่อให้เป็นไปตามโครงสร้างส่วนราชการ)
๕๒	ผู้ช่วยเจ้าพนักงานศูนย์เยาวชน	๑	๑	๑	๑	-	-	-	
๕๓	ผู้ช่วยเจ้าพนักงานธุรการ	๑	๑	๑	๑	-	-	-	
	ศูนย์พัฒนาเด็กเล็กบ้านโพนงาม								
๕๔	ผู้อำนวยการศูนย์พัฒนาเด็กเล็ก	-	๑	๑	๑	+๑	-	-	กำหนดเพิ่ม
๕๕	ครู (ขพ)	๑	๑	๑	๑	-	-	-	
๕๖	ครู (ขก)	๑	๑	๑	๑	-	-	-	
	พนักงานจ้างตามภารกิจ								
๕๗	ผู้ดูแลเด็ก(ทักษะ)	๔	๔	๔	๔	-	-	-	
๕๘	พนักงานจ้างทั่วไป								
๕๙	ผู้ดูแลเด็ก(ทั่วไป)	๓	๓	๓	๓	-	-	-	
	ศูนย์พัฒนาเด็กเล็กบ้านอุดมพัฒนา								
๖๐	ผู้อำนวยการศูนย์พัฒนาเด็กเล็ก	-	๑	๑	๑	+๑	-	-	กำหนดเพิ่ม
๖๑	ครู (ขพ)	๑	๑	๑	๑	-	-	-	
๖๒	ครู (ขก)	๑	๑	๑	๑	-	-	-	
	ศูนย์พัฒนาเด็กเล็กบ้านโนนสว่าง								
๖๓	ผู้อำนวยการศูนย์พัฒนาเด็กเล็ก	-	๑	๑	๑	+๑	-	-	กำหนดเพิ่ม
๖๔	ครู (ขก)	๑	๑	๑	๑	-	-	-	
	พนักงานจ้างทั่วไป								
๖๕	ผู้ดูแลเด็ก(ทั่วไป)	๑	๑	๑	๑	-	-	-	
	หน่วยงานตรวจสอบภายใน(๑๒)								
๖๖	นักวิชาการตรวจสอบภายใน ปฏิบัติการ/ชำนาญการ	๑	๑	๑	๑				(ว่างเดิม) ๓๐ เม.ย.๖๔
	รวม	๑	๑	๑	๑	-	-	-	
	รวมทั้งสิ้น	๖๗	๗๓	๗๓	๗๓	+๖	-	-	

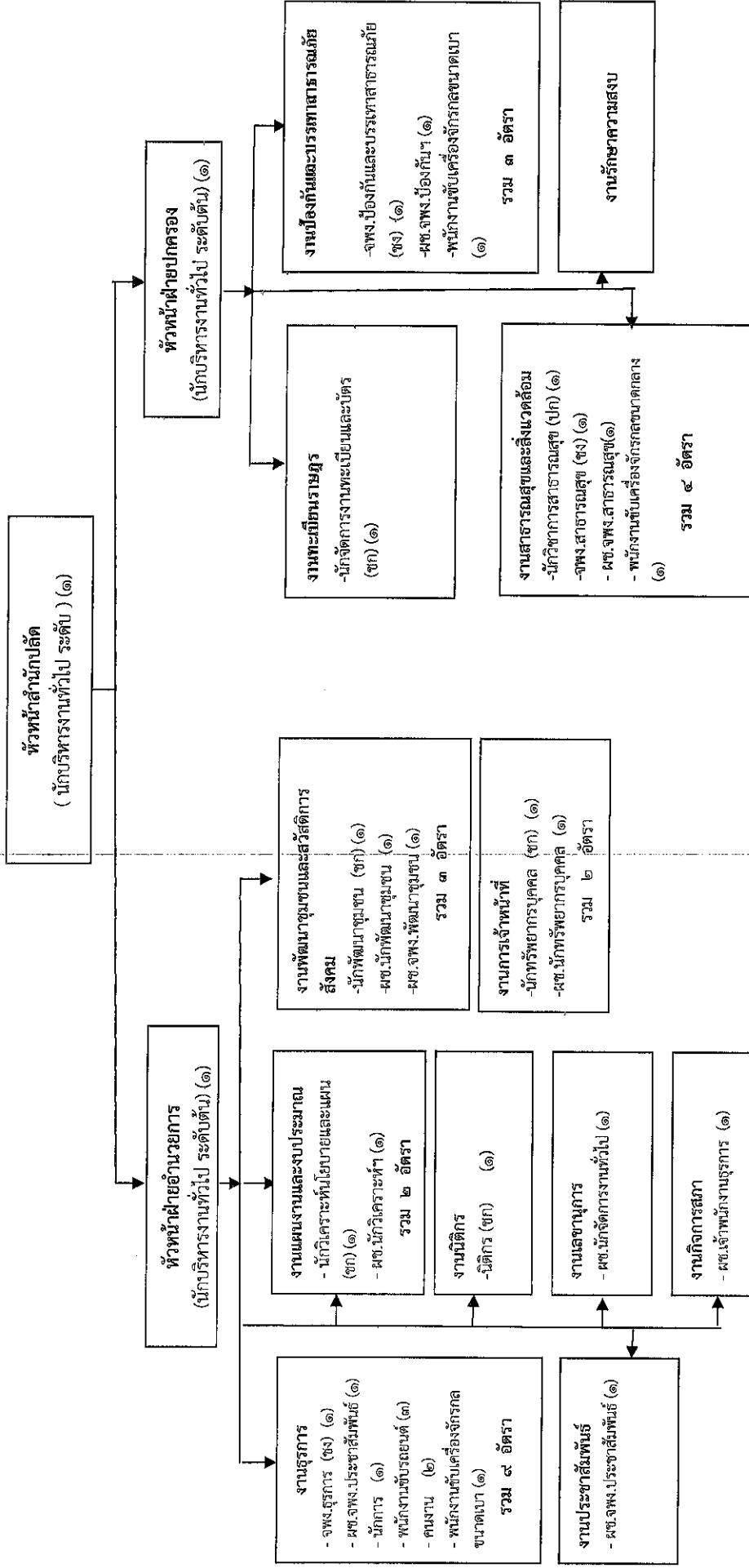
หมายเหตุ* มติ ก.ท.จ. ให้ยุบเลิกตำแหน่ง เมื่อการคัดเลือกเข้ารับราชการเป็นกรณีพิเศษฯ เสร็จสิ้นแล้ว โดยไม่อาจกำหนดตำแหน่งดังกล่าวได้ในท้วงระยะเวลา ๕ ปี

๑๐. แผนภูมิโครงสร้างการแบ่งส่วนราชการตามแผนอัตรากำลัง ๓ ปี

โครงสร้างส่วนราชการของเทศบาลตำบลไทรทอง



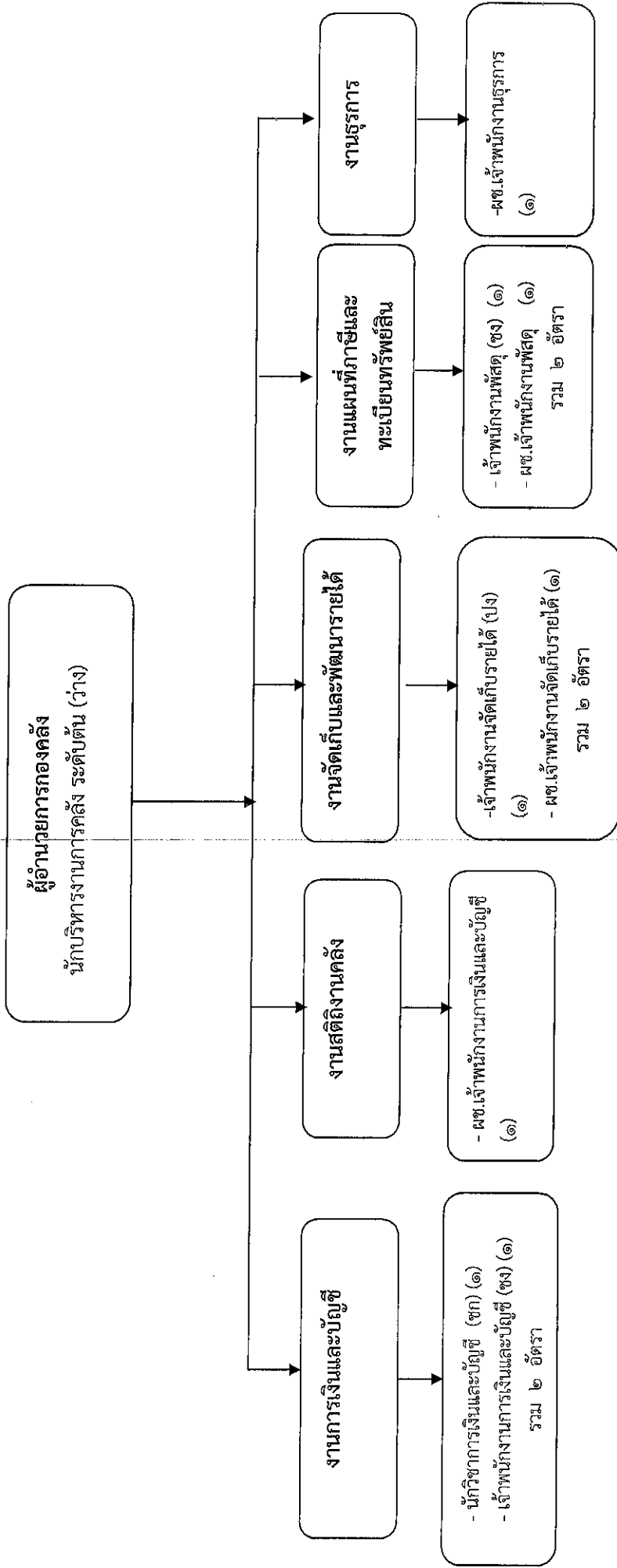
โครงสร้างของสำนักงานปลัดเทศบาล



ระดับ	พนักงานเทศบาล				พนักงานจ้าง		รวมทั้งสิ้น
	อำนาจการระดับต้น	ชำนาญการ	ปฏิบัติงาน	ปฏิบัติงาน	พนักงานจ้างตามภารกิจ	พนักงานจ้างทั่วไป	
จำนวน	๓	๕	๓	-	๙	๘	๒๑

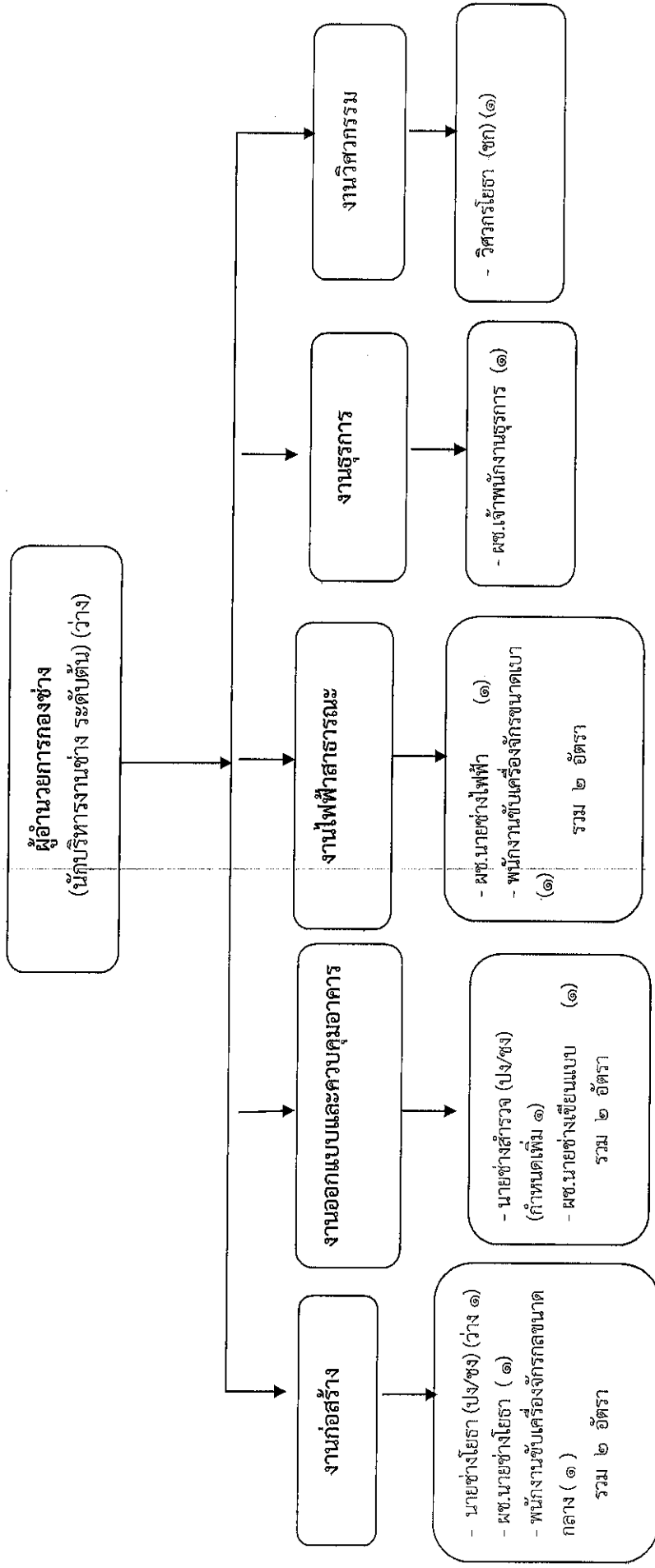
หมายเหตุ* มติ ก.ท.จ. ให้ยุบเลิกตำแหน่ง เมื่อการคัดเลือกเข้ารับราชการเป็นกรณีพิเศษฯ เสร็จสิ้นแล้ว โดยไม่เอาตำแหน่งดังกล่าวได้ในช่วงระยะเวลา ๕ ปี

โครงสร้างองค์กร



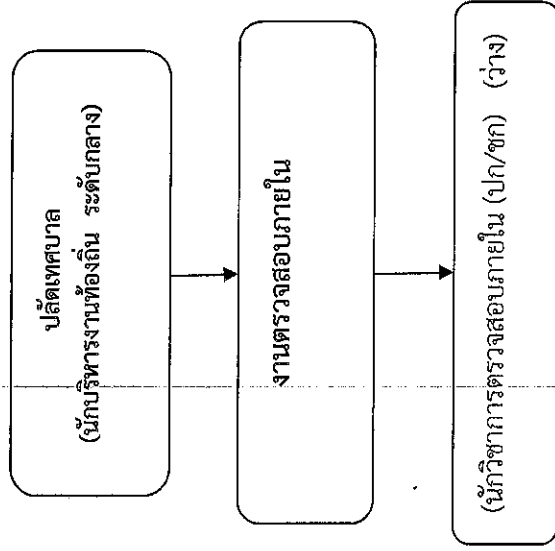
ระดับ	พนักงานเทศบาล				พนักงานจ้าง		รวมทั้งสิ้น
	ผู้อำนวยการ	ปฏิบัติกร	ชำนาญงาน	ปฏิบัติงาน	พนักงานจ้างตามภารกิจ	พนักงานจ้างทั่วไป	
จำนวน	๑	-	๒	๑	๕	-	๙

โครงสร้างกองช่าง



ระดับ	พนักงานเทศบาล				พนักงานจ้าง		รวมทั้งสิ้น
	ผู้อำนวยการ ระดับต้น	ชำนาญการ	ปฏิบัติงาน	ชำนาญงาน	พนักงานจ้างตามภารกิจ	พนักงานจ้างทั่วไป	
จำนวน	๑	๑	๒	-	๔	๒	๑๐

โครงสร้างหน่วยตรวจสอบภายใน



ระดับ	พนักงานเทศบาล				พนักงานจ้าง		รวมทั้งสิ้น
	อำนาจการ ระดับต้น	ชำนาญการ	ปฏิบัติกร	ชำนาญงาน	ปฏิบัติงาน	พนักงานจ้างตามภารกิจ	
จำนวน	-	-	๑	-	-	-	๑